



RELATÓRIO DE SUSTENTABILIDADE

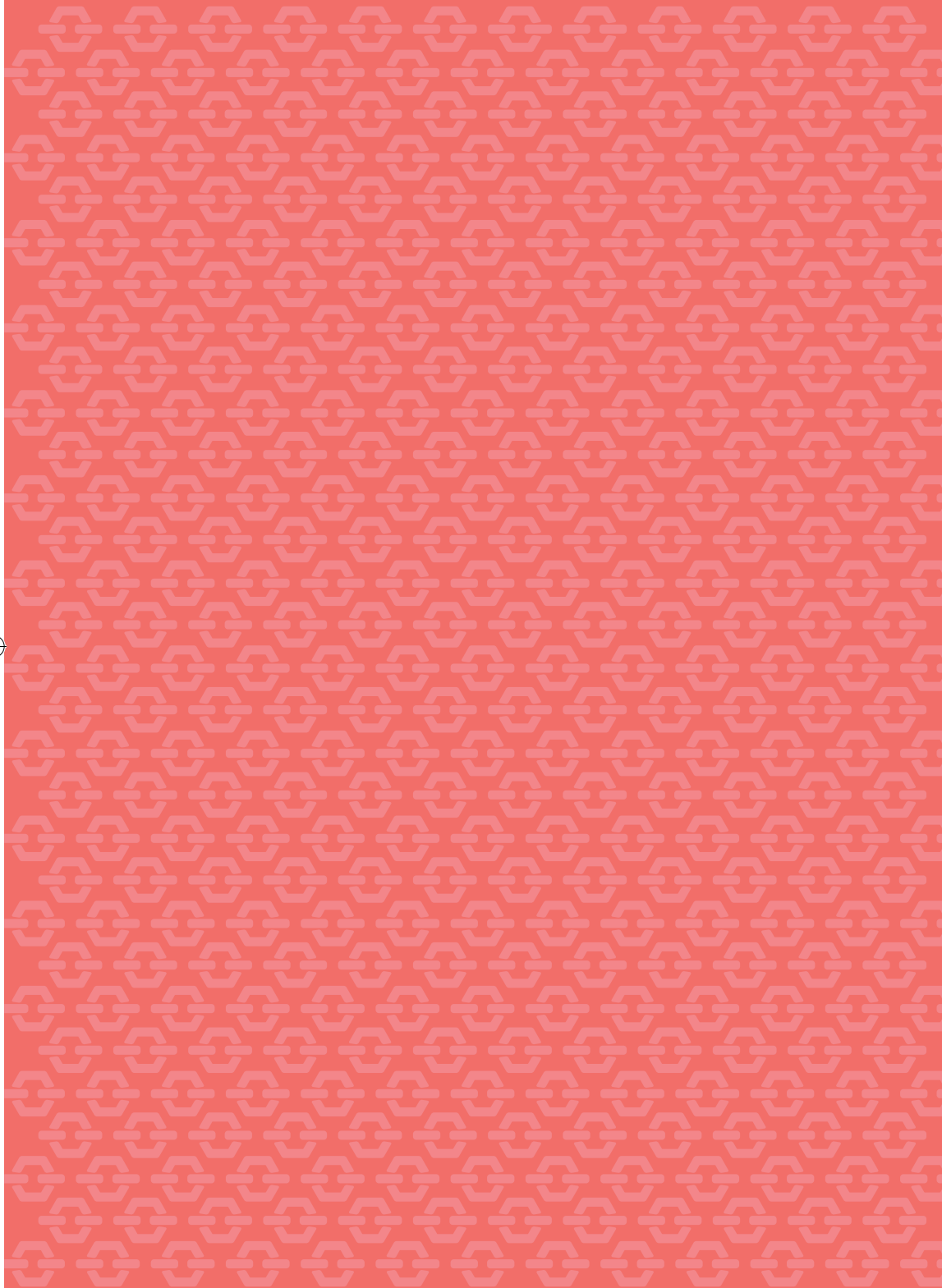


Companhia Siderúrgica Nacional

2013

TECON LOGÍSTICA







MENSAGEM DA UNIDADE

O Terminal Sepetiba Tecon nasceu estrategicamente situado para ser um importante terminal de contêineres e porto concentrador de cargas da América do Sul. O atual plano para sua expansão não é apenas um projeto de implantação portuária, mas sim de geração maior de eficiência, integração e equilíbrio na utilização dos diversos modais que transportam produtos.

O Tecon aumentará sua capacidade e tem como objetivo continuar sendo referência no mercado brasileiro de exportação.

SUMÁRIO

Apresentação da unidade	4
Destaque da unidade	5
Indicadores ambientais	6
Indicadores sociais	8
Indicadores econômicos	10
Futuro	12



TECON

APRESENTAÇÃO DA UNIDADE

SETORES:
LOGÍSTICA

LOCALIZAÇÃO:
ITAGUAÍ (RJ)

PRODUTOS:
EMBARQUE E DESEMBARQUE DE CONTÊINERES
E CARGAS GERAIS

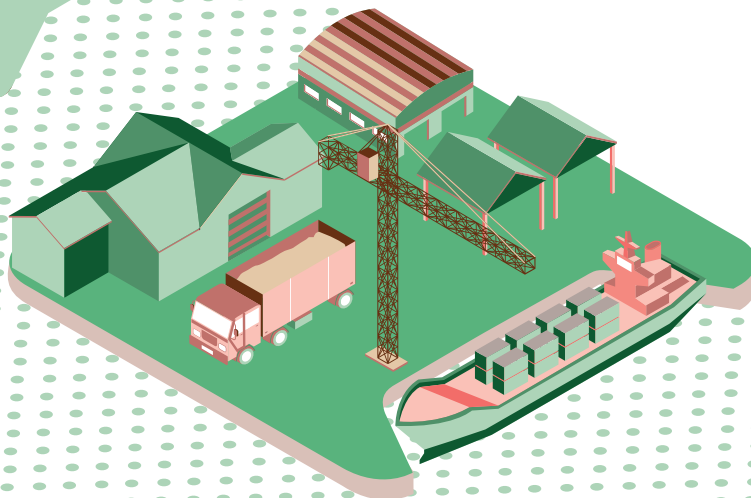
CAPACIDADE DE ARMAZENAMENTO DO PÁTIO:
320 MIL CONTÊINERES E 720 MIL TONELADAS DE
PRODUTOS SIDERÚRGICOS POR ANO

- INAUGURADO EM 1982 PELA COMPANHIA DOCAS DO RIO DE JANEIRO PARA ATENDER A CSN, EM VOLTA REDONDA

- EMPRESA 100% CSN DESDE DEZEMBRO DE 2003

- ESTÁ ESTRATEGICAMENTE LOCALIZADO ENTRE OS PRINCIPAIS MERCADOS CONSUMIDORES DO PAÍS: A 80 QUILOMETROS DO RIO DE JANEIRO E A 400 QUILOMETROS DE SÃO PAULO

- POSSUI ACESSOS MARÍTIMO, RODOVIÁRIO E FERROVIÁRIO





DESTAQUE DA UNIDADE

HUB EM EXPANSÃO

Quando o Terminal Sepetiba Tecon S. A. foi inaugurado, em 1982, tinha como objetivo ser um ponto importante para exportações e importações no Brasil, já que se conectava com os principais mercados do Sudeste e estava próximo ao maior porto, o de Santos (SP). Em 2013, devido aos investimentos para sua expansão, se consolidou como o maior terminal de cargas do Rio de Janeiro em termos de volume.

Cerca de 257 mil unidades de contêineres, 33,8 mil toneladas de produtos siderúrgicos e 21,6 mil toneladas de carga geral foram movimentadas ao longo de 2013, números que representam um aumento de 20% comparado às 216 mil unidades registradas em 2012.

O crescimento do comércio exterior foi uma das razões. Grandes navios,

principalmente asiáticos, chegavam e saíram carregados e tiveram o Tecon como ponto preferencial devido ao seu canal de fácil acesso. A possibilidade de receber embarcações de grande porte é um dos diferenciais mais relevantes do terminal.

Além disso, a reforma do berço 301, para se transformar em um cais contínuo, agora permite a operação de três navios de grande porte ao mesmo tempo no terminal.

Essas ações do plano de expansão do terminal mostram que a CSN está investindo em um mercado que cresce no Brasil e demanda cada vez mais infraestrutura logística. O Tecon está aberto a novos mercados que chegam ao Brasil ou que possam se expandir para o resto do mundo.





INDICADORES AMBIENTAIS

O terminal portuário Tecon não está dentro de uma área de habitat protegido ou restaurado, pois todo o empreendimento está instalado em terreno previamente antropizado (que sofreu alteração pela atividade e/ou presença humana).

O ENTORNO

G4-EN11

A unidade é adjacente à Área de Proteção Ambiental (APA) de Mangaratiba, que tem paisagem terrestre e marinha protegidas, com bioma predominante de Mata Atlântica e 23 Unidades de Conservação (UC) nas suas adjacências.

BIODIVERSIDADE

G4-EN12

Alguns dos impactos levantados pelo Estudo de Impacto Ambiental (EIA), elaborado em 2012 para a expansão do Tecon, também servem como referência para a avaliação dos impactos que o Tecon possa gerar, já que ambos os terminais estão situados na mesma área. Um exemplo de ocorrência fruto da operação do terminal é a colisão dos navios com cetáceos e quelônios marinhos, que pode causar danos físicos ou morte dos animais. Da mesma forma, o fluxo de embarcações e navios graneleiros dentro da baía de Sepetiba pode ocasionar a introdução de espécies exóticas, por meio de incrustações ou de água de lastro.

Com base em estudos recentes, o Tecon desenvolveu um plano de mitigação para reduzir os impactos de suas operações na biodiversidade local.



FAUNA AQUÁTICA

G4-EN14

Na baía de Sepetiba é possível encontrar espécies de cetáceos (animais marinhos da classe dos mamíferos, como as baleias) que estão classificadas com algum nível de ameaça de extinção na lista da União Internacional para Conservação da Natureza (IUCN, da sigla em inglês).

LISTA DE ESPÉCIES INCLUÍDAS NA LISTA VERMELHA DA IUCN E/OU OUTRAS LISTAS

NOME CIENTÍFICO	ESTÁGIO SEGUNDO A IUCN (2009)
BALEIA-FRANCA-AUSTRAL (<i>Eubalaena australis</i>)	POUCO PREOCUPANTE
BALEIA-JUBARTE (<i>Megaptera novaeangliae</i>)	POUCO PREOCUPANTE
BOTO-CINZA (<i>Sotalia guianensis</i>)	DEFICIENTE EM DADOS

Por conta da preocupação com eventuais interferências no equilíbrio da biodiversidade local, a unidade realiza um constante trabalho de monitoramento dessas e de outras espécies.



TECON

INDICADORES SOCIAIS

G4-LA1

CAPITAL HUMANO

735 colaboradores

CONTRATAÇÕES

MULHERES



28

HOMENS



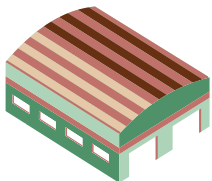
203





QUALIDADE DOS SERVIÇOS

O terminal possui uma estrutura de mão de obra diferenciada, em que colaboradores próprios e trabalhadores temporários dividem a execução dos trabalhos a bordo, otimizando os processos e beneficiando a todos.



24.710 METROS QUADRADOS de área interna são cobertos e destinados à armazenagem de cargas de importação, exportação e cabotagem.

O serviço tem como objetivo disponibilizar aos clientes a possibilidade de efetuar consolidação e desconsolidação de contêineres no próprio terminal, reduzindo custos de transporte rodoviário e de *demurrage* (multas cobradas em caso de estadia estendida no porto).



60 MIL SACAS DE CAFÉ podem ser guardadas nos armazéns especializados para o produto. São 6 mil metros quadrados, com capacidade para estufar 45 contêineres por dia, garantindo que o café permaneça em um ambiente com temperatura equilibrada e preserve suas qualidades.



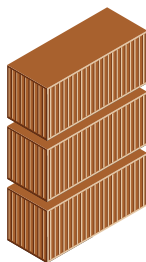


TECON

INDICADORES ECONÔMICOS

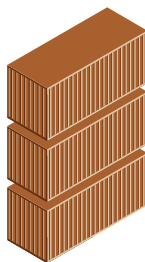
G4-EC1, G4-EC7

EVOLUÇÃO DA MOVIMENTAÇÃO PELO PORTO NOS ÚLTIMOS TRÊS ANOS



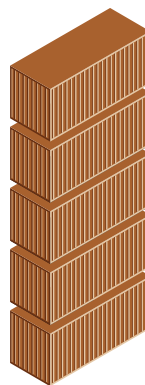
2011

216 MIL
contêineres



2012

216 MIL
contêineres



2013

257 MIL
contêineres







TECON

FUTURO

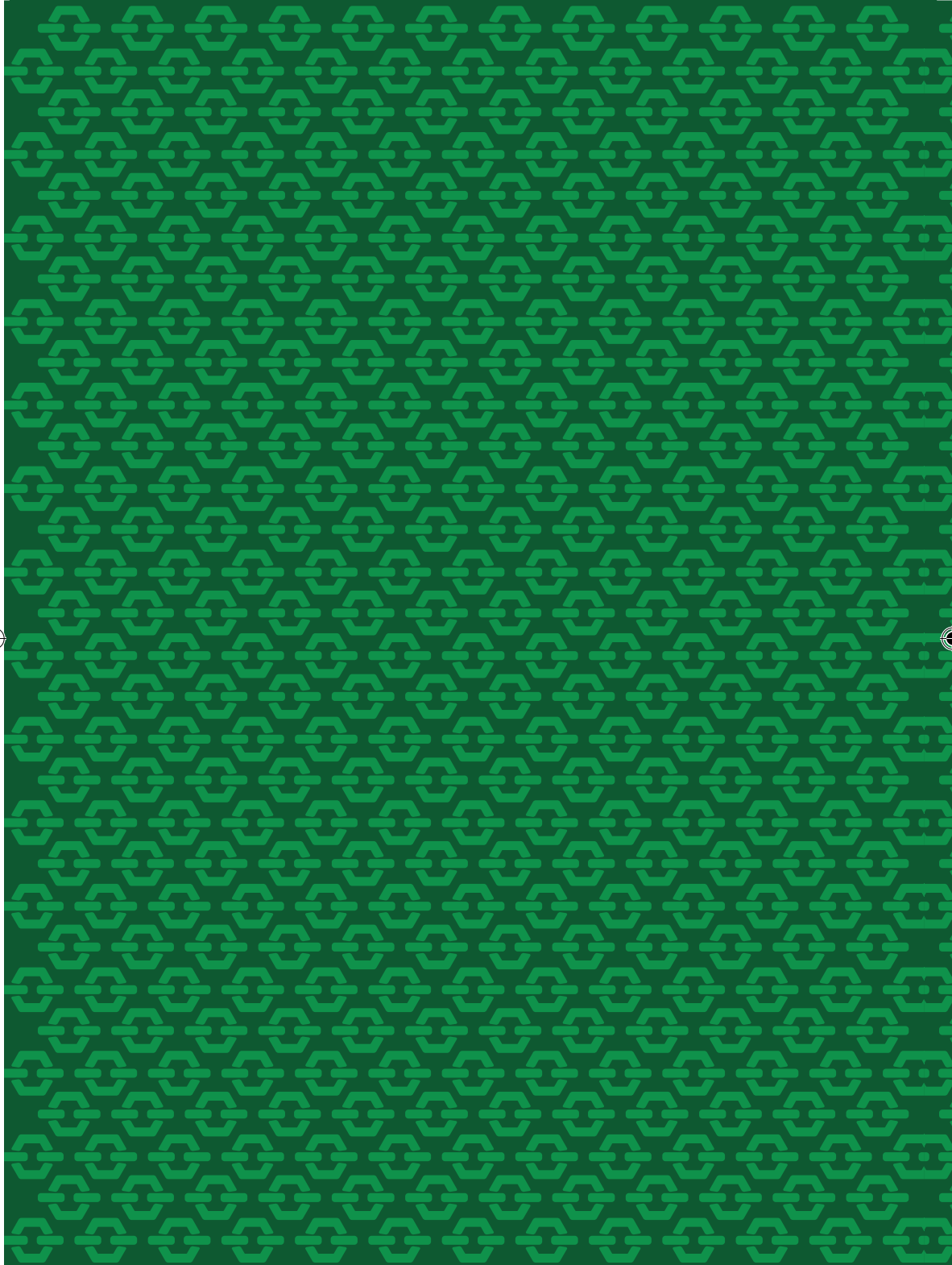
CRESCIMENTO CONTÍNUO

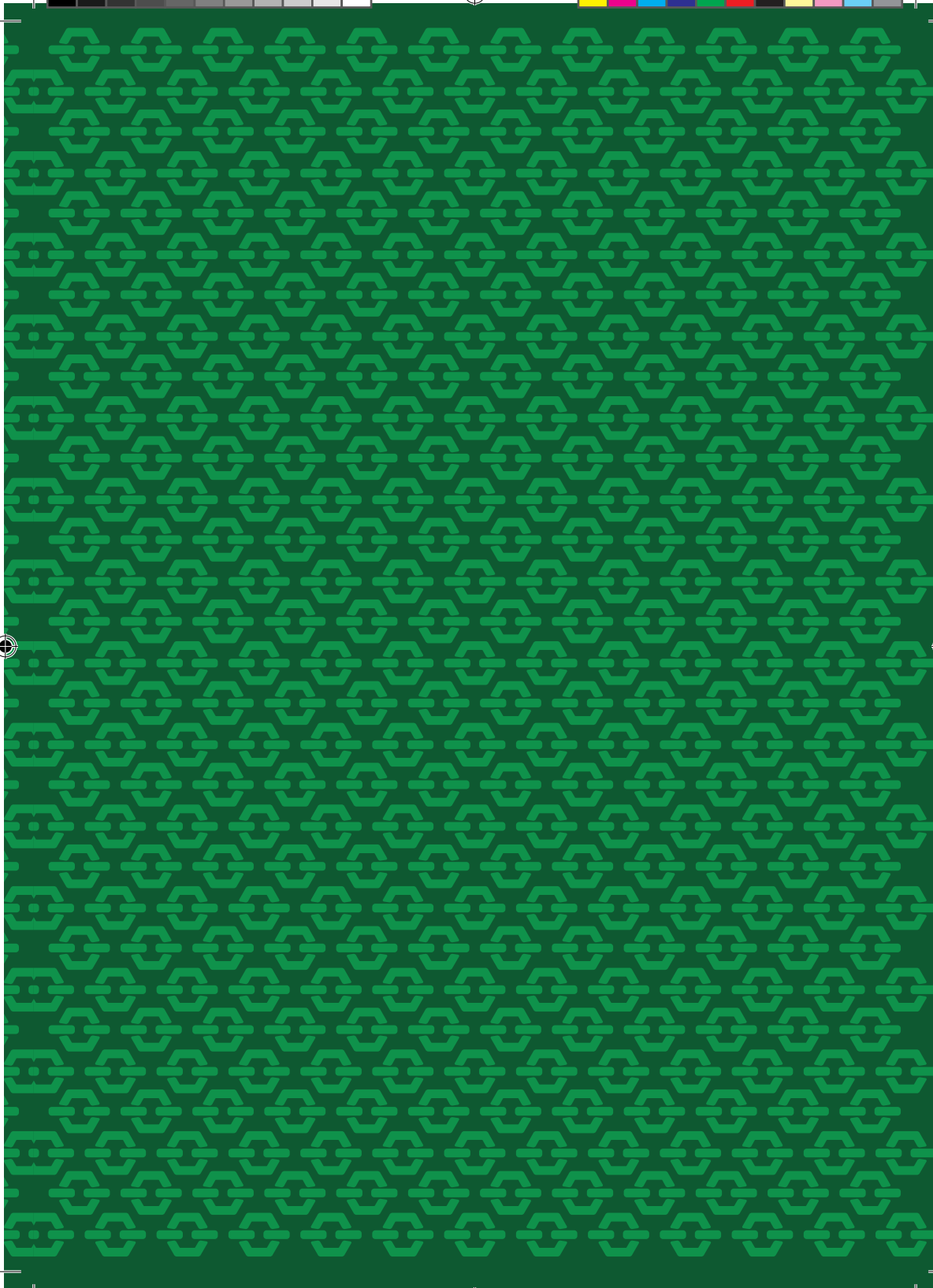
A CSN arrendou o Tecon em 1997. Hoje, as taxas anuais de movimentação chegam a 257 mil contêineres, 33,8 mil toneladas de produtos siderúrgicos e 21,6 mil toneladas de carga geral. A Companhia ainda vê grande potencial de crescimento e trabalhará para renovar o contrato de arrendamento, que acaba em 2026.

Até 2051, a CSN planeja ter expandido seu terminal para até 1.070 metros de cais contínuos (hoje são 810 metros), aumentando ainda mais a capacidade e a relevância do porto de Itaguaí.











Companhia Siderúrgica Nacional

Estrada da Ilha da Madeira, s/nº
Porto de Itaguaí - Itaguaí - RJ
CEP: 23826-000
Tel.: (21) 2687-1787 / Fax: (21) 2687-1775

